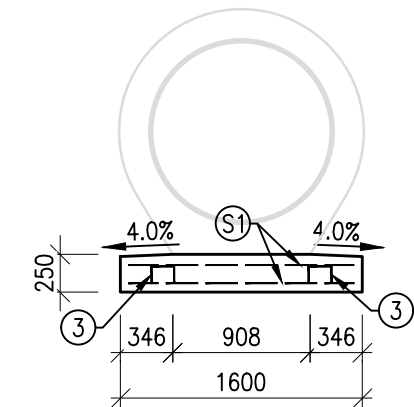
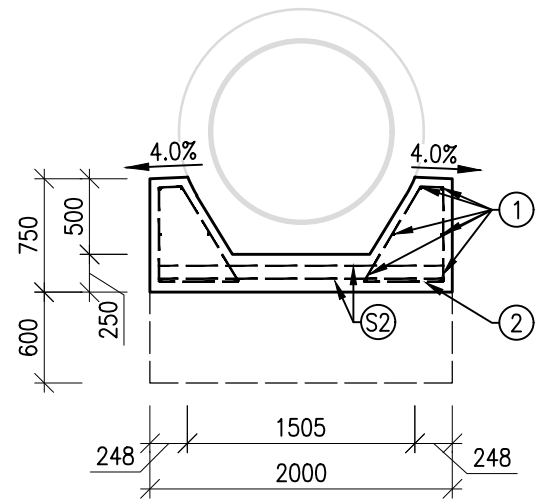


Rekonstrukce mostu v km 133,610 na trati Retz – Kolín
SO 03 Propustek v km 133,608
2.201 Výkres tvaru a výztuže základu
M1:50

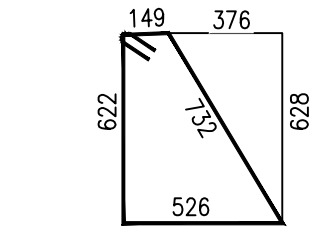
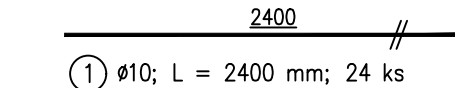
ZÁKLAD
1:50



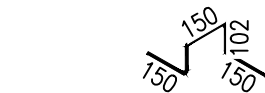
ZESÍLENÝ ZÁKLAD
1:50



TVAR VÝZTUŽE
1:50



② Tr Ø10/200; L = 2280 mm; 52 ks



③ Ø10; L = 625 mm; 2x24=48 ks

VÝKAZ VÝZTUŽE

Číslo položky	Profil [mm]	Délka [mm]	ks [-]	B500B	
				8	10
1	10	2400	24	-	57,60
2	10	2280	52	-	118,56
3	10	625	48	-	30,00
Počet prvků 1	Celková délka [m]			0,00	206,16
	Hmotnost 1bm [kg]			0,4	0,6
	Hmotnost [kg]			0,0	127,8
	Celková hmotnost [kg]			127,8	
Hmotnost pro počet prvků [kg]				127,8	

VÝKAZ SVAŘOVANÝCH SÍTÍ

Číslo položky	Plocha [m ²]	Přesahy [-]	Prostřih [-]	Vrstvy [-]	Σ [m ²]
S1	30,08	1,2	1,05	2	75,80
S2	5,00	1,2	1,05	4	25,20
Plocha celkem					101,00
Hmotnost [kg/m ²]					7,90
Celková hmotnost [kg]					797,9

Svařované sítě Ø8 mm, oka 100/100 mm, přesahy 450 mm

POZNÁMKA

- Veškeré ostré hrany budou zkoseny vložením lišty do bednění s přeponou délky 20 mm.
- Výztuž bude dle potřeby zkrácena a upravena na stavbě.
- Výztuž bude vodivě propojena.
- Uvedené délky jsou vztaženy k ose prutu.
- Neznačené poloměry jsou 1/2 Ø_{min}.
- Neznačené úhly jsou 45°, 90° resp. 180°.
- Celkové délky vložek jsou střížné délky.
- Pro zajištění krytí se použijí distanční podložky.

BETON

- třída C30/37 - XC4, XF3, XA1 - C10,40 - D_{max}22 - S4 dle ČSN EN 206+A2 a TKP SSD

BETONÁŘSKÁ VÝZTUŽ

- B500B dle ČSN EN 10080
- krytí výztuže
c_{min} = 45 mm
c_{nom} = 55 mm

Jiná ověření:				Paré:			
Orientační schéma:				Razítko oprávněné osoby:			
Podpis:				Datum:			
Revize:	Datum:	Popis:		Kontroloval:			
Stavebník/Investor:		Správa železnic, státní organizace					
Adresa:		Dlážděná 1003/7, 110 00 Praha 1					
Zástupce investora:		Stavební správa východ					
Adresa:		Nerudova 1, 779 00 Olomouc					
Zhotovitel díla:		SUDOP BRNO, spol. s r.o.					
Adresa:		Kounicova 26, 611 36 Brno					
Kontakt:		T: +420 972 625 804 E: sudop@sudop-brno.cz					
Zhotovitel objektu:		SUDOP BRNO, spol. s r.o.					
Adresa:		Kounicova 26, 611 36 Brno					
Kontakt:		T: +420 972 625 804 E: sudop@sudop-brno.cz					
Hlavní projektant (HIP):		Ing. Radomír Hanák		Specialista:		Ing. Radomír Hanák	
Název stavby/akce:		Rekonstrukce mostu v km 133,610 na trati Retz - Kolín		Označení investora:		S631900142	
				Označení zhotovitele:		23099-01	
Název části:		Mosty, propustky a zdi		Označení části:		D.2.1.4	
Název objektu/dílčí části:		Propustek v km 133,608		Označení objektu/komplexu:		SO 03	
Název přílohy:		Výkres tvaru a výztuže základu		Číslo přílohy:		2. 201	
Název dílčí části přílohy:							
Odpovědný projektant:		Zpracovatel přílohy:		Měřítko:		1:50	
Ing. Radomír Hanák		Ing. Radka Kinclová		Formáty:		2 A4	
Kraj:		Katastrální území:		TUDU:		Smluvní datum zpracování:	
Vysočina		Častohostice, Vesce u Mor. Budějovic		1201 12		23.07.2024	
Označení investora:: Stupeň dokumentace: Část: Objekt: Podobjekt: Příloha: Revize:							
S 6 3 1 9 0 0 1 4 2 - D S P X - D 2 1 4 2 - 5 0 0 3 - - - - X X - 2 - 2 0 1 - 0 0 0							
Prostor pro další informace							